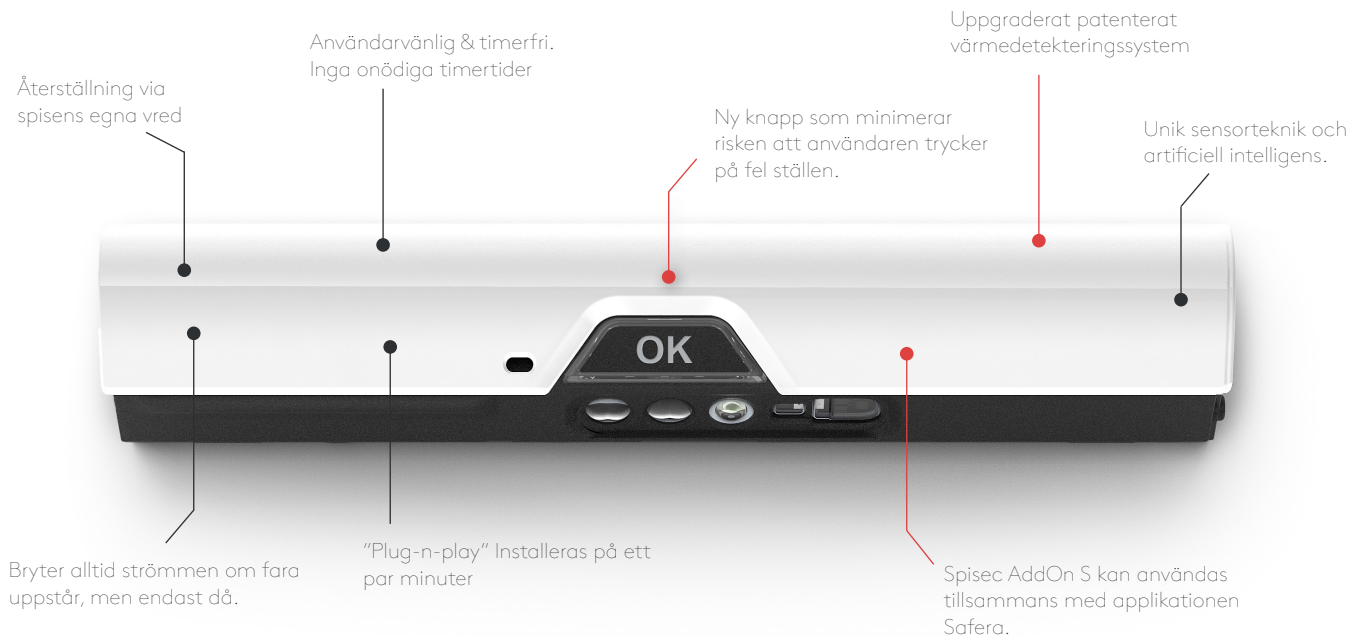




# SPISEC

AddOn**S**





## Säker matlagning utan hinder.

Spisec AddOn S är inte bara marknadens säkraste spisvakt. Den ger både stöd och förutsättning för *ett självständigt liv i eget boende*.

Vanliga spisvakter är utvecklade för att bryta strömmen. Det gör också Spisec, men med en betydligt mer avancerad teknik sker det bara vid rätt tillfälle. Samma tekniska plattform ger även förutsättning för matlagning för alla, utan timertider och onödiga avbrott. Spisen kan användas precis som vanligt och utan begränsningar för användare med kognitiva funktionsnedsättningar.

Valet blir enkelt då användaren och omgivningen sätts i fokus. Du kan därmed känna dig helt trygg med valet av marknadens mest användarvänliga spisvakt. Samtidigt garanterar vi att du även får den senaste och bästa säkerheten.

Spisec AddOn S vakar över spisen varje sekund och analyserar effekt, aktivitet, ljus och värmeutveckling. Den detekterar temperaturen inte bara på utan även runt om spisen, den vet t.o.m. vilket typ av kärl som används och vilken aktivitet som utförs.

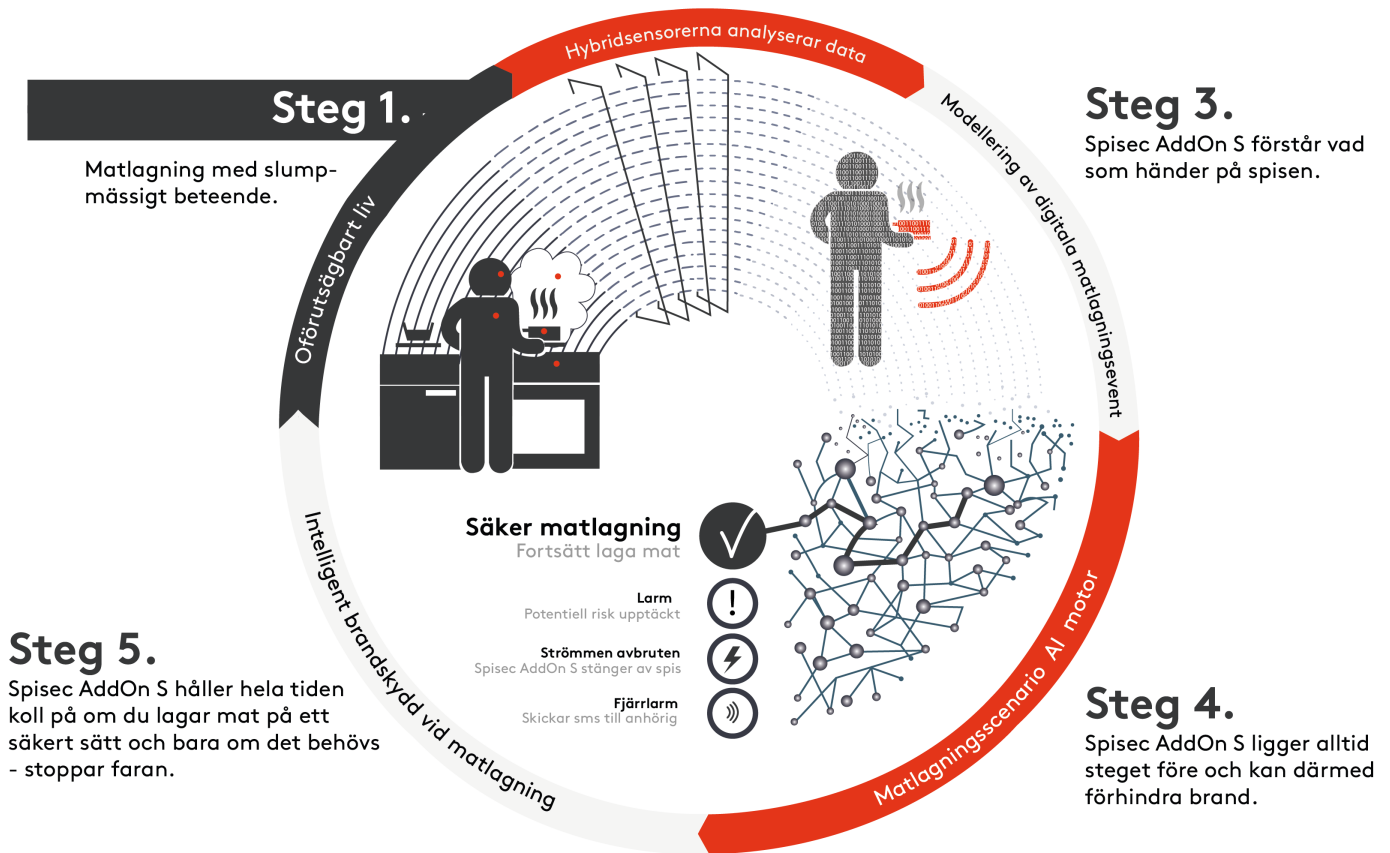
Spisec AddOn S kan urskilja vanlig matlagning på hög värme och låg temperatur med torrkokning. Spisec AddOn S fungerar timerfritt och bryter endast strömmen när fara för brand uppstår. Det klarar ingen annan spisvakt.

Med Spisec AddOn S medföljer kostnadsfritt anhörigstöd via App där det går att följa ensamboende användare på distans. En helt unik och revolutionerande funktion som ger anhöriga helt nya förutsättningar.

En spisvakt måste uppfylla standard (SS-EN 50615) för att få säljas. Ändå är det svårt att förstå hur en säker spisvakt ska fungera.

## Steg 2.

Spisec AddOn S samlar med hög precision en stor mängd data från matlagningen.



## Därför är Spisec AddOn S den säkraste spisvakten.

### Mätning av värme

Sedan mer än 30 år mäts värme med hjälp av en IR-sensor. En i sammanhanget trubbig metod då som exempel en rostfri-kastrull kan avge värme som av sensorn uppfattas som 40 grader när den egentligen är 100 grader. Idag försöker många tillverkare lösa det med multipixelsensorer som mäter temperaturen fler gånger men med samma våglängd. Det ger bara fler värden utan att lösa det egentliga problemet.

### Så mäter Spisec AddOn värme

Spisec AddOn S identifierar olika typer av värme som uppstår vid matlagning. Vi använder vår egenutvecklade teknik och kan identifiera olika typer av kärl och tillredningsmetoder. Spisec identifierar också vilken typ av aktivitet som sker på spisen, vilken effekt som plattan står på och även användarens beteende. Tillsammans med artificiell intelligens kan Spisec AddOn S ge användaren ett utökat utrymme för matlagning, öka säkerheten och samtidigt störa mindre. Tekniken är avancerad men ger också världens bästa spisvakt.



# Spisec AddOn S + SAFERA

Spisec AddOn S kan meddela anhöriga med SMS när en farlig situation uppstår. Spisec AddOn S stänger av strömmen och skickar SMS för att informera den anhöriga om att faran är över. Dessutom ges anhöriga eller personal tillgång till data som visar hur och när spisen använts under en dag, vecka eller månad via appen eller ett webgränssnitt. Det ger inte bara stöd och trygghet i vardagen utan även möjligheten att tidigt upptäcka ett riskbeteende och på så sätt agera snabbare och med mer riktade insatser.

Funktioner och egenskaper kan aktiveras och justeras inne i appen och anhöriga eller personal kan på ett enkelt sätt förändra beteendet på Spisec AddOn S utefter användarens specifika behov. Exempelvis kan ett synskadeläge aktiveras eller ljudet stängas av med en enkel swipe.



# App som skapar trygghet

Spisec AddOn S fungerar som tidigare men appen Safera tillför viktiga funktioner och ger anhöriga möjlighet att upptäcka ett farligt beteende.

## Två anledningar till att använda Spisec AddOn S med appen Safera:

### Förenklad installation

Funktioner som tidigare krävde tillägg och fysisk installation finns nu tillgängliga direkt i appen och aktiveras snabbt och smidigt. Appen kopplar upp mot Spisec AddOn S och säkerställer att installationens alla steg genomförs i rätt ordning.



### Varnar för farligt beteende

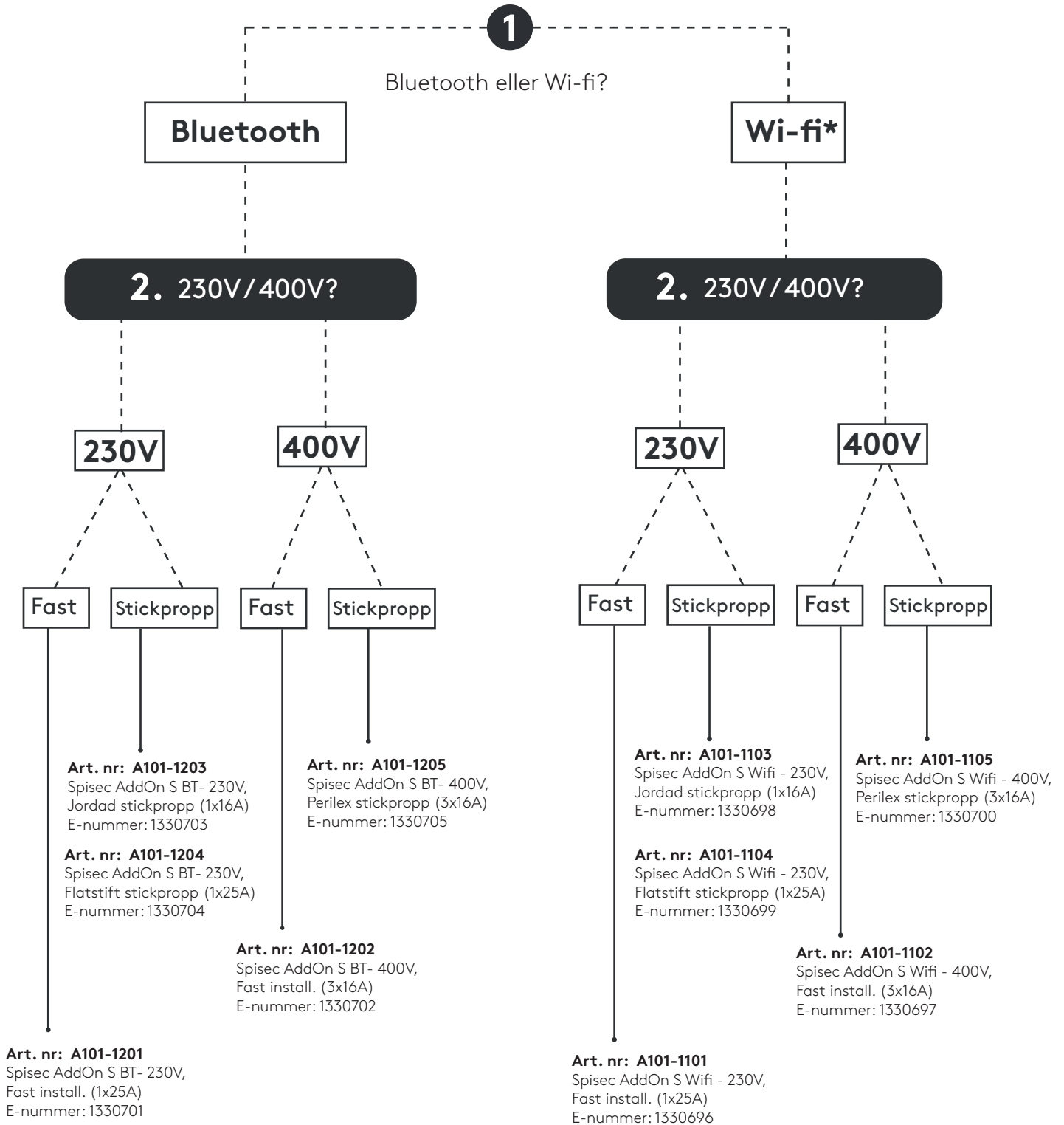
Safera visar hur spisen har använts och om det finns risk för fara. Med hjälp av den insamlade datan kan anhöriga analysera och utvärdera användarens förmåga att klara sig på egen hand och införa begränsningar vid behov. Möjligheten finns att ge en bättre omsorg och en riktad individuell insats - i rätt tid!

Spisec AddOn S tillsammans med Safera ger anhöriga eller personal möjlighet att få ett sms när en farlig situation har uppstått och spisen stängts av. Kanske har användaren bara varit frånvarande en kort stund och själv kan bekräfta att allt är okej men i en allvarigare situation finns möjlighet att ingripa och undvika olyckor.





# Så väljer du rätt Spisec AddOn S



\* Du behöver en wifi-modell av Spisec AddOn S för att använda SMS-funktion och för att utvärdera matlagning på distans.

Spisec AddOn S finns i tio olika varianter, det som skiljer dem åt är elanslutningen. Använd vår "så-väljer-du-rätt-karta" eller rådfråga oss om du är osäker på vilken spisvakt du behöver.

Oberoende testad  
av SP och godkänd  
enligt gällande  
spisvaksstandard  
SS-EN 50615

## Wifi

## Bluetooth



Spisec AddOn S WiFi - 230V,  
Fast install. (1x25A)

Art. nr: A101-1101  
E-nummer: 1330696

Fast installation utan stickkontakter. Spisen ansluts med fast kabel.



Spisec AddOn S WiFi - 400V,  
Fast install. (3x16A)

Art. nr: A101-1102  
E-nummer: 1330697

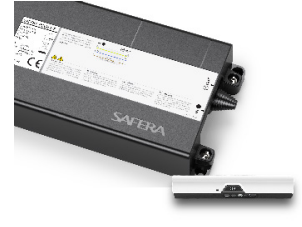
Fast installation utan stickkontakter. Spisen ansluts med fast kabel.



Spisec AddOn S BT - 230V,  
Fast install. (1x25A)

Art. nr: A101-1201  
E-nummer: 1330701

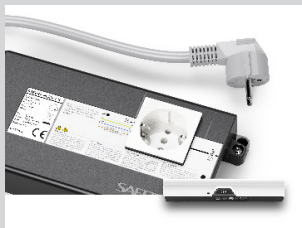
Fast installation utan stickkontakter. Spisen ansluts med fast kabel.



Spisec AddOn S BT -  
400V, Fast install. (3x16A)

Art. nr: A101-1202  
E-nummer: 1330702

Fast installation utan stickkontakter. Spisen ansluts med fast kabel.



Spisec AddOn S WiFi - 230V,  
Jordad stickpropp (1x16A)

Art. nr: A101-1103  
E-nummer: 1330698

Vanlig jordad stickpropp, kan förekomma i trinettkök eller vid användande av lösa kokplattor.



Spisec AddOn S Wifi - 230V,  
Flatstift stickpropp (1x25A)

Art. nr: A101-1104  
E-nummer: 1330699

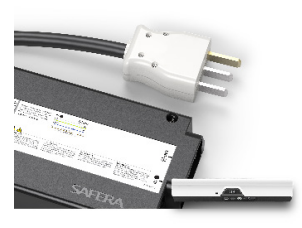
Vanlig i Sverige och Norge. Så kallad flatstiftskontakt.



Spisec AddOn S BT - 230V,  
Jordad stickpropp (1x16A)

Art. nr: A101-1203  
E-nummer: 1330703

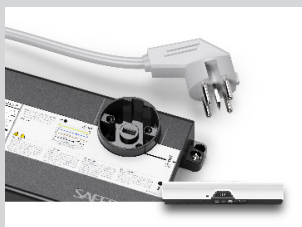
Vanlig jordad stickpropp, kan förekomma i trinettkök eller vid användande av lösa kokplattor.



Spisec AddOn S BT - 230V,  
Flatstift stickpropp (1x25A)

Art. nr: A101-1204  
E-nummer: 1330704

Vanlig i Sverige och Norge. Så kallad flatstiftskontakt.



Spisec AddOn S Wifi - 400V,  
Perilex stickpropp (3x16A)

Art. nr: A101-1105  
E-nummer: 1330700

Vanligaste anslutningen i Sverige, dock är det stora lokala variationer av anslutningar – var vaksam vilken anslutningen spisen har.

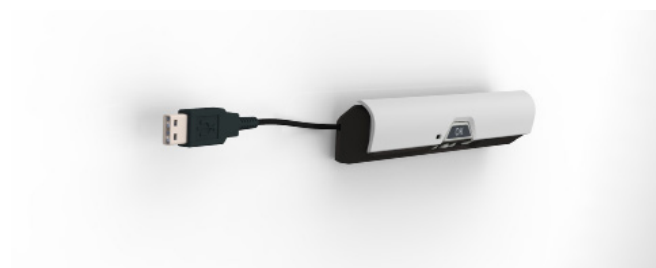
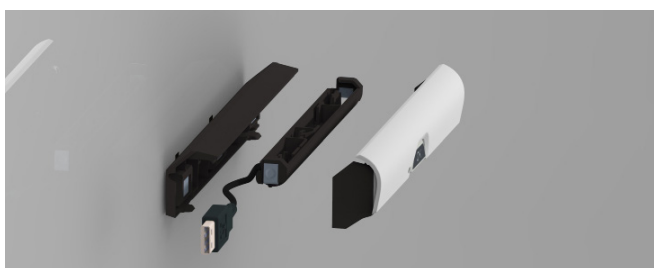
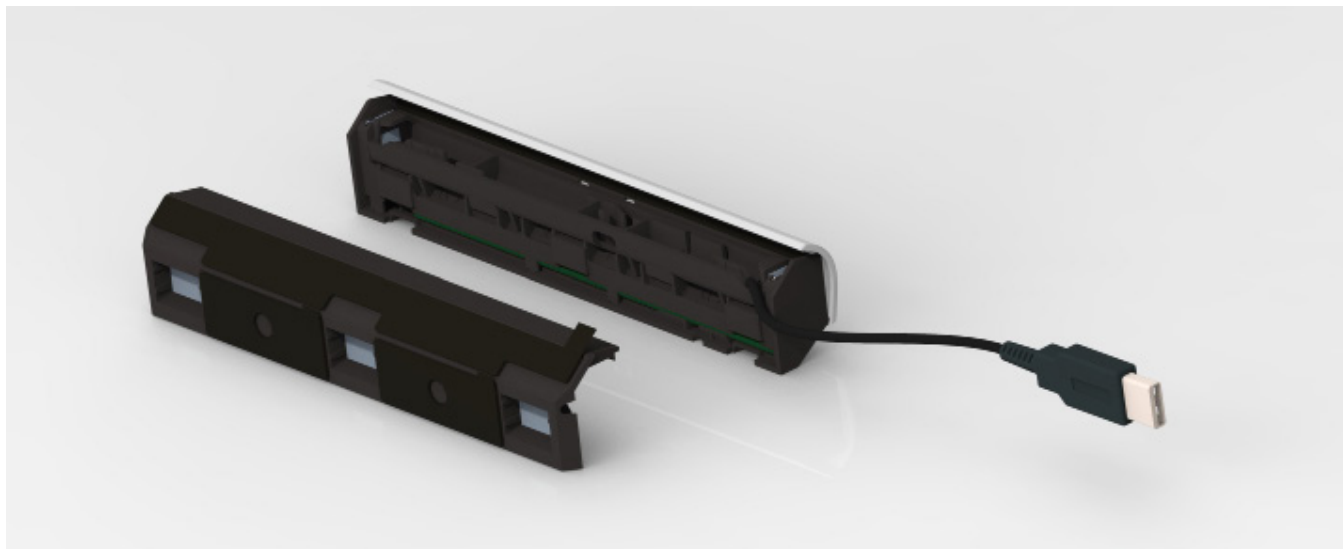


Spisec AddOn S BT - 400V,  
Perilex stickpropp (3x16A)

Art. nr: A101-1205  
E-nummer: 1330705

Vanligaste anslutningen i Sverige, dock är det stora lokala variationer av anslutningar – var vaksam vilken anslutningen spisen har.

# Tillbehör



## Kabelansluten sensorenhet

Du kan välja att strömförsörja sensorenheten med en batterieliminatör. Genom tillbehöret kan du använda en kabel med usb-anslutning som ansluts till elnätet. Anslutningen placeras där batterierna vanligtvis finns och förs ut genom sidan på sensorenheten.

---

Artikelnummer A102-1004



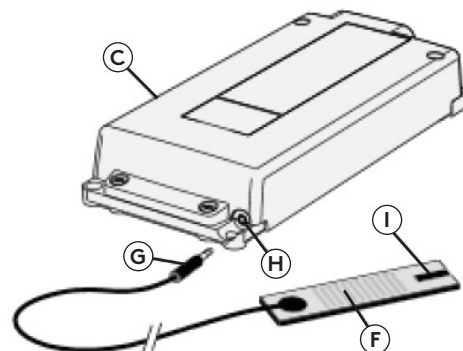


## Undvik vattenskador i köket

Med Spisec AddOn S läckagevakt upptäcks eventuella läckage i tid, på så sätt minimeras risken för vatten- eller fuktskador i köket.

Läckagevakten kopplas enkelt till spisvakten. Detektorn kan seriekopplas och placeras under diskmaskin, kyl och frys eller från och till vatten. Vid vattenläckage larmas Spisec AddOn S och blinkar blått, åtgärdas inte fukten kommer Spisec AddOn S envist påminna om att det är dags att ringa en rörmokare.

- C – Brytarenhhet
- G – 3,5mm propp
- H – 3,5mm uttag för läckagevakt
- F – Läckagesensor
- I – 3,5mm uttag för seriekoppling



Artikelnummer A102-1002  
E-nummer 1330292



# Tips och råd till dig som installerar Spisec AddOn S

1

## Installera

Installationen av Spisec görs snabbt och enkelt genom Plug-n-Play eller tillsammans med appen Safera. På [www.moveum.se/filmer](http://www.moveum.se/filmer) finns filmer som visar hur det går till.

2

## Informera

I förpackningen till Spisec AddOn medföljer en klisterdekal som ska sättas upp för att förtydliga gentemot användaren.

3

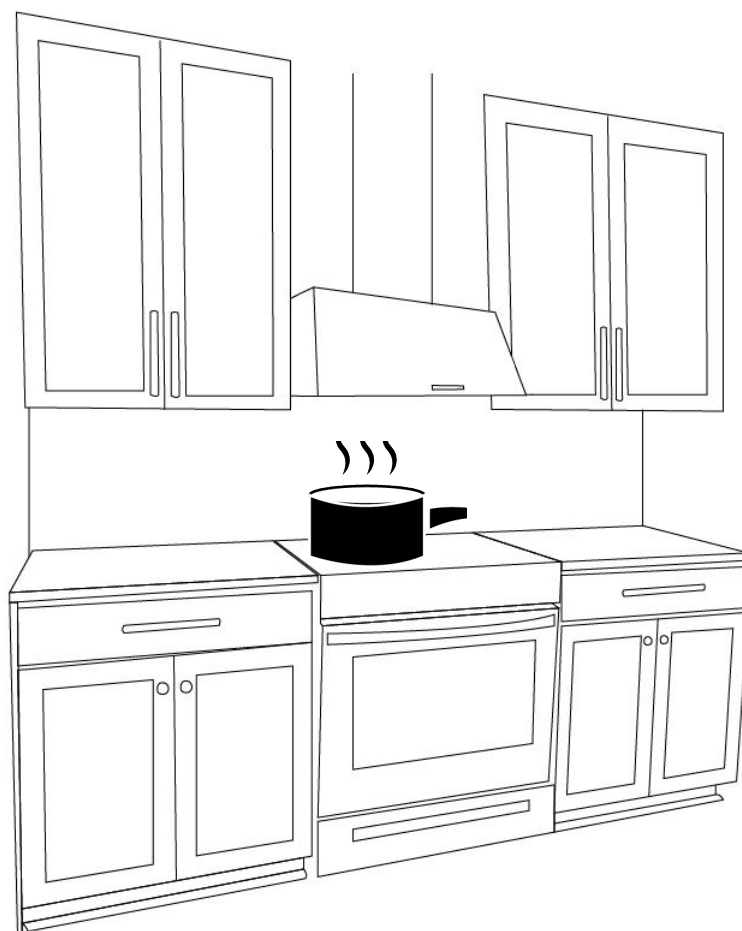
## Så fungerar din spisvakt

Ytterbladet på manualen ska lämnas kvar till användaren. Lossa den yttre pärmen/omslaget på manualen, det är en snabbguide för användaren. På [moveum.se/spisvakt](http://moveum.se/spisvakt) finns filmer och mer information att ladda hem, allt från tips till nya manualer och guider.

4

## Support

Vid installation eller frågor om spisvakten, hänvisa alltid till oss så undviker du enkla handhavande problem. Du når vår support på 023-792200.



## Den vanligaste brandorsaken

Varje år inträffar runt 20000 – 25000 bostadsbränder i Sverige och totalt omkommer cirka 100 personer. En glömd spis är den i särklass vanligaste brandorsaken – inte levande ljus, som de flesta tror. Tyvärr ökar antalet bränder som orsakas av en glömd spis, **det vill vi förhindra.**



#### HUVUDKONTOR/PRODUKTION

Moveum AB  
Roxnäsvägen 13, 79144 Falun  
Växel 023-792200  
info@moveum.se  
www.moveum.se

#### POSTADRESS

Moveum AB  
Box 470, 79116 Falun

#### SHOWROOM FALUN

Roxnäsvägen 13, 79144 Falun  
www.moveum.se/kontakta-oss

#### MÄSSOR

Vi deltar på hjälpmedel- och bomässor runt om i hela Sverige, håll utkik på våra sociala medier eller kontakta oss för information.

#### MOVEUM ON TOUR

Har du långt till något av våra showrooms? Vi kommer gärna och besöker dig, ring oss för att boka in en tid.



[www.moveum.se](http://www.moveum.se)